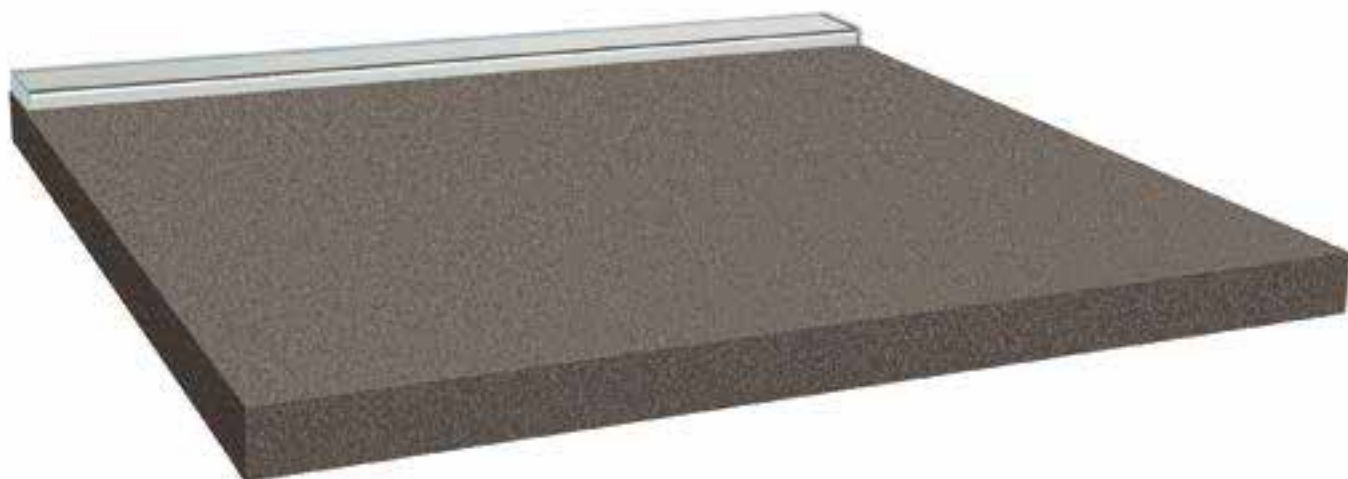


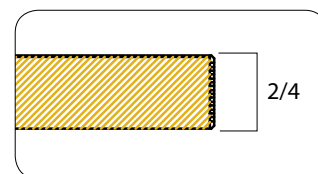
# TOP IN LAMINATO FENIX NTM™ H 2 - 4 PROFILO SQUADRATO "PP"

FENIX NTM™ LAMINATE WORKTOP H 2 - 4 "PP" SQUARED PROFILE



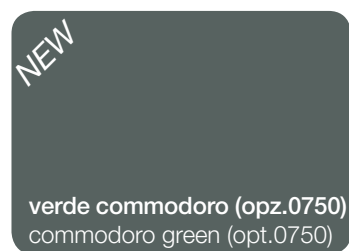
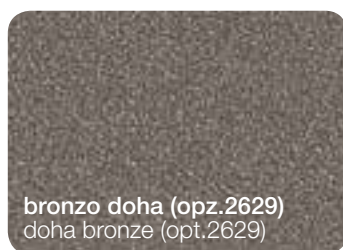
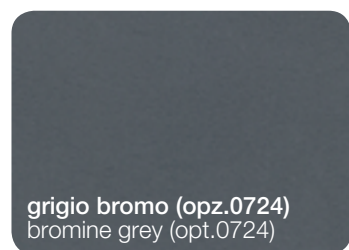
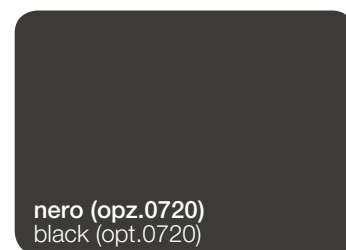
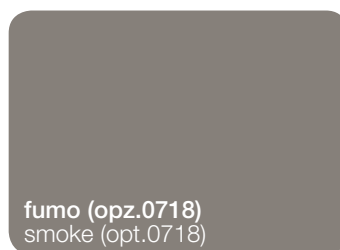
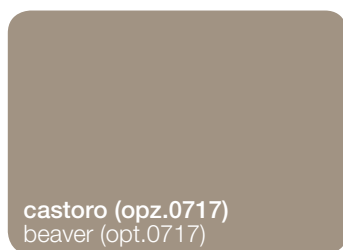
bronzo doha (opz.2629)  
doha bronze (opt.2629)

**Profilo "PP"**  
Profile "PP"



## COLORI DISPONIBILI

AVAILABLE COLOURS



Di serie con alzatina H 1 alluminio finitura brill (non disponibile alzatina in tinta).

Per i colori disponibili vedi pag. 54

Standard H 1 aluminium brill finish backsplash included (matching colour backsplash not available).

For available colours see page 54

# TOP IN LAMINATO FENIX NTM™ H 2 - 4 PROFILO QUADRATO “PP”

FENIX NTM™ LAMINATE WORKTOP H 2 - 4 “PP” SQUARED PROFILE

## INFORMAZIONI TECNICHE

### IL PRODOTTO

#### FENIX NTM™

È un prodotto per l'interior design sviluppato da Arpa Industriale.

Prodotto grazie a resine di nuova generazione, questo materiale intelligente si contraddistingue per una superficie dalle proprietà straordinarie.

Con una bassa riflessione della luce, la sua superficie è estremamente opaca (valore di riflessione speculare: 1,5 e 60°) e anti impronte digitali.

Grazie all'utilizzo della nanotecnologia, eventuali micro graffi possono essere riparati termicamente ed è inoltre piacevolmente soft touch. FENIX NTM™ è Made in Italy.

FENIX NTM™ è un materiale innovativo di Arpa Industriale creato per l'interior design prodotto mediante l'applicazione simultanea di calore (circa 150°C) e alta pressione specifica (> 7 MPa) per ottenere un prodotto omogeneo non poroso con densità elevata.

Il suo core è composto da carta impregnata in resina termoindurente mentre la superficie decorativa, ottenuta con l'ausilio di nanotecnologie, è costituita da una carta decorativa trattata con resine di nuova generazione frutto della ricerca di Arpa Industriale.

FENIX NTM™ è un materiale che si distingue per particolari caratteristiche quali:

alta resistenza al graffio e al calore, anti impronta, morbidezza al tatto, bassa riflessione della luce, riparabilità termica dei micro graffi, alta attività di abbattimento della carica batterica.

FENIX NTM™ è un marchio registrato da Arpa Industriale.

FENIX NTM™ è placcato su truciolare idrorepellente e il top è bordato sui lati a vista con polipropilene spessore 1 mm in tinta.

## TECHNICAL INFORMATION

### THE PRODUCT

#### FENIX NTM™

It is a brand interior design product developed by Arpa Industriale.

Using the most modern resins, this intelligent material stands out for the extraordinary characteristics of its surface.

The matt surface has an exceptionally low reflectivity (specular reflection index: 1.5 and 60°) and is highly resistant to hand and finger prints.

The material uses nanotechnology to enable micro-scratches to be healed thermally, and it also has a very pleasant soft touch effect. FENIX NTM™ is Made in Italy.

FENIX NTM™ is an innovative interior design product from Arpa Industriale, made by applying heat (around 150°C) and high pressure (> 7 MPa) to obtain a non-porous very dense material.

Its core is composed of paper impregnated with thermosetting resin, while the surface, which employs nanotechnology processes, is composed of a decorative paper treated with the most recently developed resins from the Arpa Industriale research labs.

FENIX NTM™ stands out for its exceptional resistance to scratching, heat and hand and finger prints, soft touch, low reflectivity, thermal healing of micro-scratches, and effective anti-bacterial action.

FENIX NTM™ is a registered trademark of Arpa Industriale.

FENIX NTM™ is fixed on waterproof fiberboard and the top is trimmed on visible sides with 1 mm polypropylene in matching colour.

# TOP IN LAMINATO FENIX NTM™

LAMINATE FENIX NTM™ WORKTOPS

## FENIX NTM™



**Resistenza ai graffi e all'abrasione**  
Resistance to scratches and abrasion



**Alta attività di abbattimento della carica batterica**  
Enhanced anti-bacterial properties



**Igienico**  
Hygienic



**Idoneo al contatto con gli alimenti**  
Suitable for contact with food



**Facile da pulire**  
Easy to clean



**Antimuffa**  
Mold-resistant



**Antistatico**  
Antistatic



**Idrorepellente**  
Water proof



**Bassa riflessione della luce, superficie estremamente opaca**  
Low light reflection, extremely matt surface



**Anti-impronta**  
Anti-huella digital



**Stabilità dimensionale in presenza di elevata variazione termica**  
Dimensional stability even at high temperature changes



**Resistenza all'urto**  
Resistance to impact



**Stabilità alla luce**  
Lightfastness



**Resistenza al calore secco**  
Resistance to dry heat



**Eccellente intensità e profondità del colore**  
Excellent intensity and colour depth



**Resistenza allo strofinamento**  
Rub resistance



**Elevata resistenza a solventi acidi e ai reagenti di uso domestico**  
High resistance to acid solvents and household reagents



**Autoportante (solo per gli spessori 10 e 12 mm)**  
Self-supporting (only for 10 and 12 mm)



**Riparabilità termica dei micrograffi**  
Repairability thermal micro-scratches



**Morbidezza al tatto**  
Soft to the touch



**Kit pulizia per FENIX NTM  
(astuccio con una spugna magica, un panno in microfibra e uno spray per la pulizia)**

Cleaning kit for FENIX NTM  
(case with magic sponge, microfiber cloth and cleaning spray)

**CODICE**  
CODE No.

TKITFEN

## ISTRUZIONI PER LA MANUTENZIONE / MAINTENANCE INSTRUCTIONS

### MANUTENZIONE ORDINARIA

La superficie di FENIX NTM® deve essere pulita con regolarità ma non richiede una manutenzione particolare: è sufficiente un panno umido, con acqua calda o detersivi. Sono ben tollerati tutti i normali prodotti detersivi o disinfettanti domestici. È consigliabile l'uso di una spugna magica per la normale pulizia e manutenzione della superficie.

### MANUTENZIONE STRAORDINARIA

In presenza di tracce di sporco non rimoscibili con normali detersivi domestici, a causa della topografia irregolare della superficie di FENIX NTM e la sua estrema chiusura, consigliamo per la pulizia l'utilizzo di solventi aromatici non aggressivi (acetone).

In caso di presenza di micrograffi, si prega di seguire le istruzioni per la riparazione della superficie riportate nelle schede specifiche.

### CONSIGLI DI MANUTENZIONE

L'utilizzo della spugna magica è raccomandato, quando necessario, per la corretta rigenerazione del materiale.



### ORDINARY MAINTENANCE

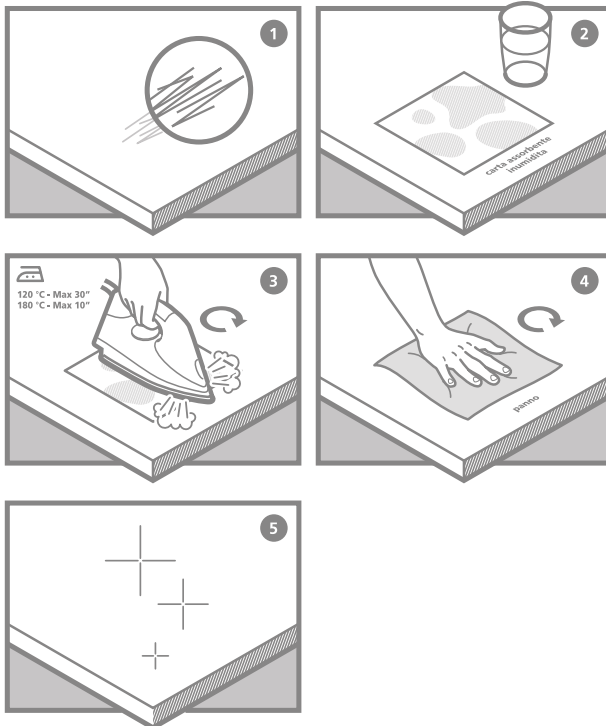
FENIX NTM® surface should be cleaned regularly but does not require any special maintenance, just a damp cloth with warm water or mild detergents. Almost all normal household cleaning products or disinfectants are perfectly well tolerated. When needed, it is suggested to use the magic sponge for cleaning the surface.

### EXTRAORDINARY MAINTENANCE

In case of dirt which cannot be cleaned with normal household detergents, due to the irregular topography and closed surface of FENIX NTM, the use of non-aggressive aromatic solvents (acetone) is suggested. In case of micro scratches, please refer to the specific surface thermal healing instructions.

### MAINTENANCE TIPS

The use of the magic sponge is recommended, when needed, for the proper regeneration of the material.

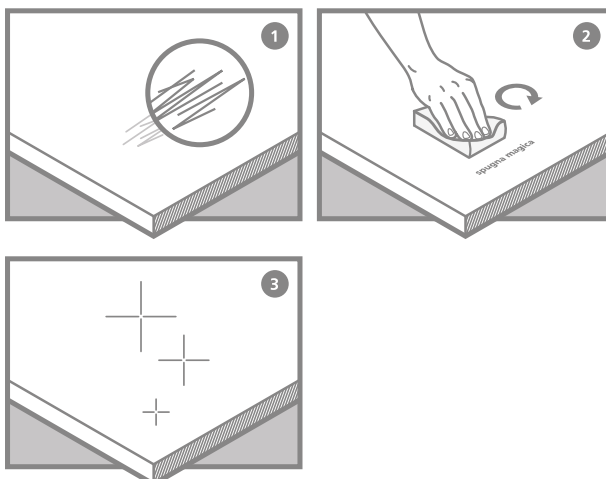


### Istruzioni per la manutenzione FERRO DA STIRO

1. Difettosità superficiale dovuta a micro graffiature.
2. Posizionare sulla zona con micro graffi la carta assorbente inumidita.
3. Posizionare la fonte di calore (piastra riscaldata) sulla superficie da rigenerare, evitando di lasciare la piastra per oltre 10 secondi in posizione statica sullo stesso punto.
4. Risciacquare la zona riparata con acqua tiepida e panno in microfibra.
5. Superficie rigenerata.

### Maintenance instructions IRON

1. Superficial defects caused by micro-scratches.
2. Place a dampened kitchen roll sheet on the area where the micro-scratches can be seen.
3. Position the heated iron onto the surface that needs to be repaired. Do not leave the iron on the part of the surface for more than 10 seconds.
4. Rinse the repaired area with lukewarm water and microfiber cloth.
5. The surface should now be healed.



### Istruzioni per la manutenzione SPUGNA MAGICA

1. Difettosità superficiale dovuta a micro graffiature.
2. Utilizzo della spugna magica asciutta o inumidita strofinando la zona con difettosità.
3. Superficie rigenerata.

### Maintenance instructions MAGIC SPONGE

1. Superficial defects caused by micro-scratches.
2. Rub the magic sponge on the area where the micro-scratches can be seen. The sponge can be used dry or slightly damp.
3. The surface should now be healed.

## ISTRUZIONI DI PULIZIA / CLEANING INSTRUCTIONS

La parte esteriore di FENIX NTM® è ottenuta con l'ausilio di nanotecnologie ed è caratterizzata da una superficie trattata con resine acriliche di nuova generazione, indurite e fissate attraverso il processo di Electron Beam Curing. Con una bassa riflessione della luce, la sua superficie è estremamente opaca, anti impronte digitali e piacevolmente soft touch. Oltre alle sue principali caratteristiche, come la riparabilità dei micrograffi, questo materiale innovativo si contraddistingue per proprietà specifiche che agevolano i normali processi di pulitura e non richiedono particolari manutenzioni: estrema facilità di pulizia, alto abbattimento della carica batterica e proprietà antimuffa, grande resistenza allo strofinamento, ai graffi e all'abrasione, così come ai solventi acidi e ai reagenti di uso domestico.

### PRECAUZIONI GENERALI

Per ottenere i migliori risultati nella pulizia di FENIX NTM, è sempre bene ricordare alcune precauzioni:

- benché molto resistente, la superficie di FENIX NTM non deve comunque mai essere trattata con prodotti contenenti sostanze abrasive, spugne abrasive o strumenti non adatti, come carta vetrata o paglietta;
- sono da evitare prodotti con forte contenuto acido o molto alcalini perché potrebbero macchiare la superficie;
- quando si usano solventi, il panno utilizzato deve essere perfettamente pulito in modo da non lasciare aloni sulla superficie di FENIX NTM. Gli eventuali segni possono comunque essere rimossi sciacquando con acqua calda e asciugando;
- evitare i lucidanti per mobili e, in genere, i detersivi contenenti cere perché sulla superficie compatta di FENIX NTM tendono a formare uno strato appiccicoso a cui aderisce lo sporco.

The external surface of FENIX NTM involves the use of nanotechnology and it is characterized by next generation acrylic resins, hardened and fixed with Electron Beam Curing process. With low light reflectivity, its surface is extremely opaque, anti-fingerprint and features a very pleasant soft touch. Besides the main features, such as the thermal healing of microscratches, this innovative material stands out for specific properties which facilitate normal cleaning and do not require particular maintenance. In fact, it is extremely easy to clean and is resistant to mold, it has enhanced anti-bacterial properties, it is resistant to rub, scratches and abrasion, as well as to acid solvent and household reagents.

### GENERAL PRECAUTIONS

For best results in cleaning FENIX NTM, it is important to remember certain precautions:

- although very durable, the surface of FENIX NTM must still never be treated with products containing abrasive substances, abrasive sponges or unsuitable products, such as sandpaper or steel wool;
- products with a high acid or very alkaline content should be avoided because they can stain the surface;
- when using solvents, the cloth used must be perfectly clean so as not to leave marks on the FENIX NTM surface.
- avoid furniture polishes and wax based cleaners in general, because they tend to form a sticky layer on the dense FENIX NTM surface, to which the dirt adheres.

### Tipo di sporco Type of dirt

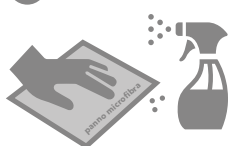


Sciropo, succo di frutta, marmellata, liquori, latte, tè, caffè, vino, sapone, inchiostro.

Syrup, fruit juice, jam, spirits, milk, tea, coffee, wine, soap and ink.

### Prodotto di pulizia consigliato Recommended cleaning instructions

1



1. RIMUOVERE le macchie con uno sgrassatore con l'aiuto di un panno in microfibra.

REMOVE any stain with a degreaser and coarse microfiber cloth.

2



2. RISCIAQUARE con l'aiuto di un panno in microfibra e acqua tiepida.

RINSE thoroughly using a fine microfiber cloth and warm water.



Grassi animali e vegetali, salse, sangue secco, uova, nero fumo, gelatine, colle vegetali e viniliche, residui organici, gomma arabica.

Animal and vegetable fats, sauces, blood eggs, smoke, gelatine, vegetable and vinyl based glues, organic waste, gum arabic.

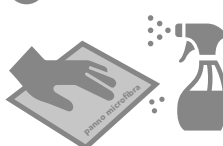
1



1. RIMUOVERE con carta assorbente.

REMOVE with kitchen roll.

2



2. RIMUOVERE le macchie con uno sgrassatore con l'aiuto di un panno in microfibra.

REMOVE any stain with a degreaser and coarse microfiber cloth.

3



3. RISCIAQUARE con l'aiuto di un panno in microfibra e acqua tiepida.

RINSE thoroughly using a fine microfiber cloth and warm water.



Lacche per capelli, oli vegetali, biro e pennarelli, cera, fondo tinta e ciprie grasse, aloni residui di solventi, smalti per unghie, spruzzi di lacche, olio di lino, pitture sintetiche a olio, colle neopreniche, tracce di silicone, residui di calcare.

Hair spray, vegetable oil, biro and felt tip, pens, wax, foundations and greasy make-up, residual solvent marks, nail polish, spray lacquer, linseed oil, neoprene glues, traces of silicone, lime deposits.

1



1. RIMUOVERE le macchie con carta assorbente e acetone (solvente per unghie).

REMOVE using kitchen roll soaked in nail polish remover (acetone).

2



2. PULIRE con uno sgrassatore con l'aiuto di un panno in microfibra.

REMOVE any stain with a degreaser and coarse microfiber cloth.

3



3. RISCIAQUARE con l'aiuto di un panno in microfibra e acqua tiepida.

RINSE thoroughly using a fine microfiber cloth and warm water.



### MANUTENZIONE / MAINTENANCE

L'utilizzo della spugna magica è raccomandato, quando necessario, per la corretta rigenerazione del materiale.  
The use of the magic sponge is recommended, when needed, for the proper regeneration of the material.

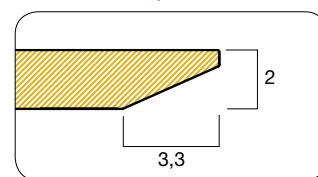
# TOP IN LAMINATO FENIX NTM™ H 2 PROFILO INCLINATO “OI”

FENIX NTM™ LAMINATE WORKTOP H 2 WITH “OI” INCLINED PROFILE



nero (opz.0720)  
black (opt.0720)

**Profilo inclinato “OI”**  
Inclined profile “OI”



## COLORI DISPONIBILI

AVAILABLE COLOURS



Di serie con alzatina H 1 alluminio finitura brill (non disponibile alzatina in tinta).  
Per i colori disponibili vedi pag. 54

Standard H 1 aluminium brill finish backsplash included (matching colour backsplash not available).  
For available colours see page 54

# VASCHE DA INCORPORARE AL TOP FENIX NTM™

SINKS TO INCORPORATE WITH FENIX NTM™ WORKTOP



## VASCHE IN FENIX NTM™

FENIX NTM™ SINKS



## VASCHE IN FENIX NTM™ CON FONDO IN ACCIAIO INOX

FENIX NTM™ SINKS WITH STAINLESS STEEL BOTTOM



## VASCHE RADIUS E QUADRA SOTTO FILOTOP IN ACCIAIO INOX

STAINLESS STEEL UNDER-MOUNTED RADIUS AND QUADRA SINKS

Acciaio inox AISI 304 sp. 1 mm / Stainless steel AISI 304 th. 1 mm



**DETTAGLIO VASCA RADIUS**  
RADIUS SINK DETAIL



## VASCHE INTEGRA FILOTOP IN ACCIAIO INOX

STAINLESS STEEL FLUSH-MOUNTED INTEGRA SINKS

Acciaio inox AISI 304 sp. 1 mm / Stainless steel AISI 304 th. 1 mm



**DETTAGLIO VASCA**  
SINK DETAIL



**Sul Fenix NTM è sempre presente un rigo nero sull'attacco della vasca con il top.**  
A black stripe is always present on the attack of sink with the worktop for Fenix NTM.

# CASISTICHE PARTICOLARI PER MODELLI NECK/LUX CON TOP INCLINATO

PARTICULAR EXAMPLES FOR NECK/LUX MODELS WITH INCLINED WORKTOP



## CASISTICA 1

EXAMPLE 1

**Lateralmente a inizio/fine composizione non utilizzare l'anta di finitura, ma i fianconi sp. 7,5 cm o in alternativa utilizzare il fianco di struttura come anta.**

It's recommended to use lateral finishing sides th. 7,5 cm or carcass sides as door at the start or the end of composition.

Do not use the lateral finishing door.



## CASISTICA 2

EXAMPLE 2

**In caso di finitura posteriore utilizzare le ante con gola e non il pannello come anta.**

For the rear finishing of base units, use doors with finger rail and not the finishing panel as door.



## CASISTICA 3

EXAMPLE 3

**In presenza di fianco fino a terra per lavastoviglie non è possibile inserire questa tipologia di top.**

It's not possible to insert this kind of worktop, when there is the dishwasher side panel at the end of composition.