



REBECCA

BORGO ANTICO



LUBE INDUSTRIES SRL
Via dell'Industria, 4 - 62010 Treia (MC) Italia
Tel. centralino 0733 8401 (r.a.)
Fax 0733 840222 - 0733 840333
info@cucinelube.it - www.cucinelube.it

Il sistema di gestione per la qualità Lube è certificato UNI EN ISO 9001:2008
Pannello ecologico garantito 100% legno riciclato





REBECCA

*'Quando il **Vintage**
diviene
Contemporaneo...'*

Una cucina dall'anima classica in finta muratura interpretata in chiave contemporanea, con ante impialacciate in Rovere, spessore 24 mm. Composizioni ricche e dal forte carattere, che lasciano rivivere l'arte degli antichi maestri del legno.

A kitchen with a classic soul in masonry finish with a contemporary feel. With veneered doors in 24mm thick Oak. Rich and characterful compositions that revive the art of ancient master carpenters.



Index

- pag. 6 1/Rovere Bianco Pietra
Stone White Oak
- pag. 14 2/Rovere Naturale
Natural Oak
- pag. 22 3/Rovere Fango
& Rovere Bianco Pietra
Mud Oak and Stone White Oak
- pag. 30 4/Rovere Bianco Pietra
Stone White Oak
- pag. 38 5/Rovere Tabacco
& Rovere Bianco Pietra
Tobacco Oak and Stone White Oak
- pag. 46 6/Rovere Fango
Mud Oak
- pag. 54 7/Rovere Tabacco
& Rovere Bianco Pietra
Tobacco Oak and Stone White Oak
- pag. 64 Finiture
Finish



1/Rovere Bianco Pietra
Stone White Oak



Una cucina chiara ma dal forte impatto, impreziosita da terminali ed elementi a giorno, vetrine e pannelli a muro accessoriati.

A light-coloured kitchen with a strong impact, embellished with open elements and end units, windows and accessorised wall panels.







REBECCA

Rovere Bianco Pietra

Stone White Oak

informazioni tecniche
technical information

Worktop

Laminato H4 Jaipur finitura Plamky opz. 5564 ABS1
Laminate H4 Jaipur with Plamky finish opt. 5564 ABS1



Anta

Rovere Bianco Pietra
Stone White Oak



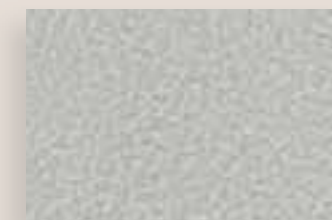
Maniglia

226 metallo finitura Nero Opaco
226 metal with Matt Black finish



Frontale *effetto muro*

Grigio Traffico a rullo
Traffic Grey Roller Finish



2/Rovere Naturale
Natural Oak





Toni naturali e moderni e il tocco caratterizzante del vetro Master Carré per una composizione dinamica e dai dettagli moderni, dove il living si fonde con la penisola con vascone integrato nel top in quarzo e il tavolo sagomato in forte spessore diventa protagonista della scena.

The natural and modern tones and the characterising touch of the Master Carré glass make this a dynamic composition with modern details. The living area is fused with the peninsula unit with a large bowl built into the quartz top, and the heavy shaped table becomes the star of the show.







REBECCA

Rovere Naturale

Natural Oak

informazioni tecniche
technical information

Worktop

Quarzo H4 Mosa lucido, T5J3 profilo "P"
Mosa Quartz H4 polished, T5j3 profile "P"



Anta

Rovere Naturale
Natural Oak



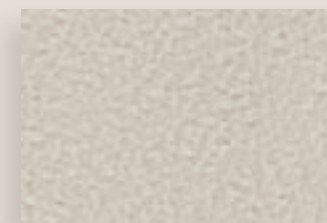
Maniglia

220 metallo finitura Nero Opaco
220 metal with Matt Black finish



Frontale *effetto muro*

Grigio Perla a rullo
Pearl Grey Roller Finish





*3/Rovere Fango & Rovere Bianco Pietra
Mud Oak and Stone White Oak*

Borgo Antico | Rebecca



Una cucina solida e grintosa, dove coesistono con armonia i toni chiari e scuri, così come i vuoti e i pieni. Dettagli contemporanei, come la maniglia, gli sgabelli, il sostegno dello snack e le prese usb sul top, restituiscono modernità e personalità alla composizione.

A bold and solid kitchen with a balance of light and dark tones as well as empty and full spaces. Contemporary details, such as the handles, the stools, the snack bar support and USB sockets in the top, add a touch of modernity and personality to the composition.







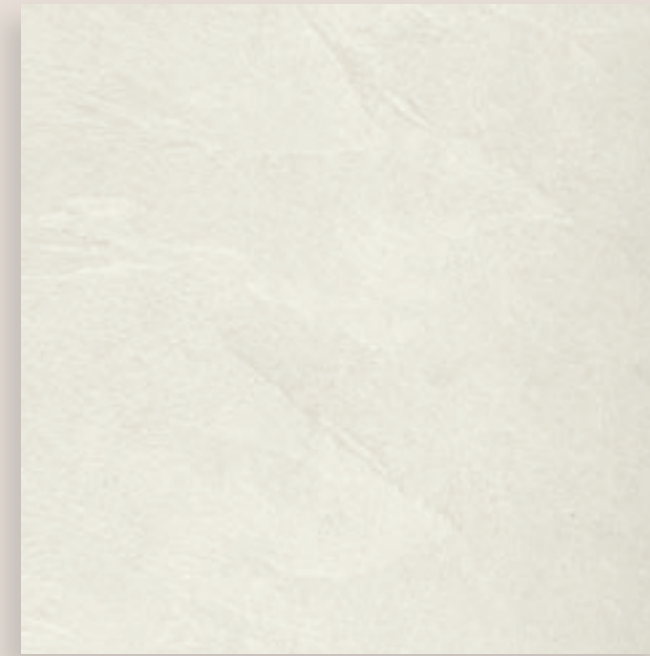
REBECCA

*Rovere Fango
& Rovere Bianco Pietra
Mud Oak and Stone White Oak*

*informazioni tecniche
technical information*

Worktop

Laminato H4 Old White finitura Urban LM11 ABS1
Old White laminate H4 in Urban finish LM11 ABS1



Anta

Rovere
Bianco Pietra
Stone White Oak

Anta

Rovere Fango
Mud Oak



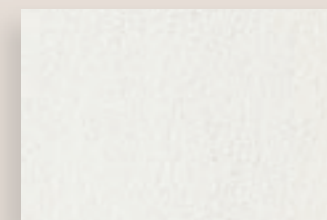
Maniglia

240 metallo satinato Vintage
240 - Vintage satin finish metal



Frontale effetto muro

Bianco frattonato
White trowel finish





4/Rovere Bianco Pietra
Stone White Oak



Una composizione dai toni chiari dove spiccano la ricchezza degli accessori e i tocchi a contrasto delle maniglie e dei complementi. Una cucina disegnata dalla tradizione ma pronta per il vivere contemporaneo.

A composition with light tones that highlight the rich range of accessories and contrasting details of the handles and accessories. A kitchen designed by tradition but ready for contemporary living.







REBECCA

Rovere Bianco Pietra

Stone White Oak

informazioni tecniche
technical information

Worktop

Laminato H4 Cemento finitura Plamky 6066 ABS1
Laminate H4 Cement in Plamky finish 6066 ABS1



Anta

Rovere
Bianco Pietra
Stone White Oak



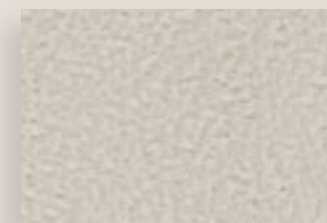
Maniglia

222 Metallo finitura Piombo
222 Lead finish metal



Frontale *effetto muro*

Grigio Perla a rullo
Pearl Grey Roller Finish



5/Rovere Tabacco & Rovere Bianco Pietra
Tobacco Oak and Stone White Oak





Una composizione per chi non vuole rinunciare ad una cucina importante e ricca di dettagli unici: elementi a giorno, cantinetta e una cappa dal design pulito e moderno. Una nuova idea di cucina tradizionale.

A composition for those that want a big kitchen, rich with unique details: open elements, wine cellar and an extraction hood with a clean and modern design. A new concept of a traditional kitchen.







REBECCA

*Rovere Tabacco
& Rovere Bianco Pietra
Tobacco Oak and Stone White Oak*

*informazioni tecniche
technical information*

Worktop

Laminato H4, Dover finitura Plamky 5567, ABS1
Laminate H4 Dover in Plamky finish 5567 ABS1



Anta

Rovere Tabacco
Tobacco Oak

Anta

Rovere
Bianco Pietra
Stone White Oak



Maniglia

581 incasso finitura Bronzo Titanio
581 recessed Bronze Titanium finish



Frontale effetto muro

Panna a rullo
Cream Roller Finish



6/Rovere Fango
Mud Oak







Una cucina dalla linea tradizionale che diventa contemporanea grazie alle ante con griglia, alle maniglie moderne e al Living con libreria che si integra al corpo centrale per offrire una soluzione dal forte impatto e di grande funzionalità.

A kitchen with traditional lines that become contemporary thanks to doors with grilles, modern handles and a living area with bookcase that integrates with the central structure to offer a solution with a strong impact and excellent functionality.



REBECCA

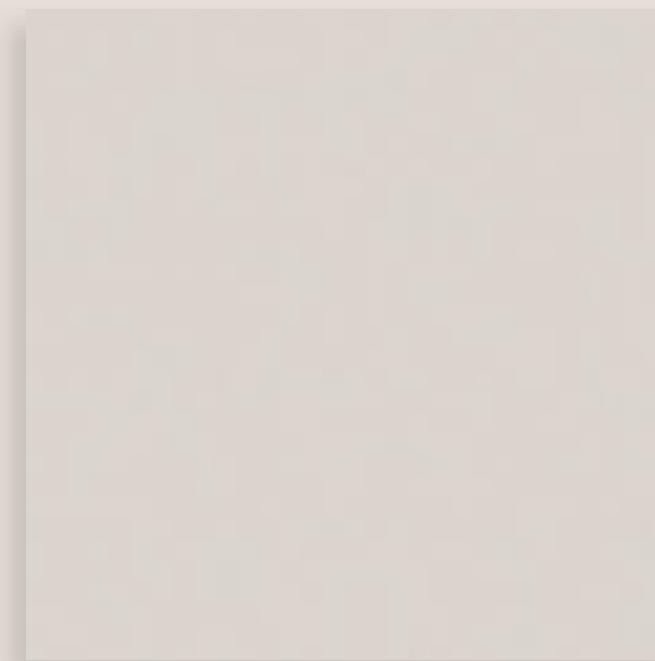
Rovere Fango

Mud Oak

informazioni tecniche
technical information

Worktop

Top in composito
Composite worktop



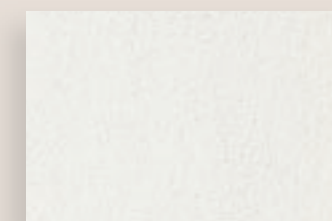
Maniglia

248 Metallo finitura Bronzo scuro
248 metal dark Bronze finish



Frontale *effetto muro*

Bianco frattonato
White trowel finish



Anta

Rovere Fango
Mud Oak





7/Rovere Tabacco & Rovere Bianco Pietra
Tobacco Oak and Stone White Oak



Una cucina per chi non rinuncia al sapore rustico e tradizionale del legno, abbinato a soluzioni moderne e a tocchi industrial, che creano un mélange unico e d'impatto.

A kitchen for those that want the rustic and traditional feel of wood combined with modern solutions and industrial accents to create a unique and bold blend.







REBECCA

*Rovere Tabacco
& Rovere Bianco Pietra
Tobacco Oak and Stone White Oak*

*informazioni tecniche
technical information*

Worktop

Gres Laminam® H4 Moro finitura oxide G32 profilo "P"
Laminam® Stoneware H4 Dark Brown oxide finish G32 profile "P"



Anta

Rovere Tabacco
Tobacco Oak

Anta

Rovere
Bianco Pietra
Stone White Oak



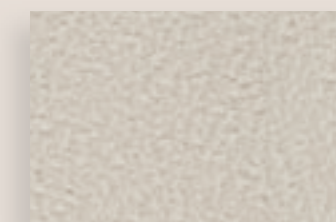
Maniglia

235 Metallo finitura Nero Opaco
235 Metal with Matt Black finish



Frontale effetto muro

Grigio Perla a rullo
Pearl Grey Roller Finish





REBECCA
Finiture



Rovere Bianco Pietra
Stone White Oak



Rovere Naturale
Natural Oak



Rovere Tabacco
Tobacco Oak



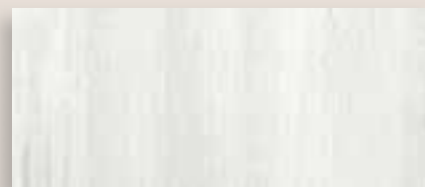
Rovere Fango
Mud Oak



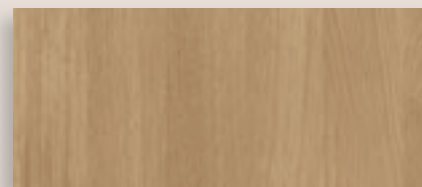
Anta liscia *Smooth Door*

Quattro finiture per le ante
Four finishes for the doors

Rovere Bianco Pietra *Stone White Oak*



Rovere Naturale *Natural Oak*



Rovere Tabacco *Tobacco Oak*



Rovere Fango *Mud Oak*



2 colori per le Strutture

- Basi in listellare di massello placcato con laminato sp. 18 mm
- Pensili in listellare impiallacciato sp. 25 mm, colori abbinati all'anta

2 colours for the structures

- *Base Units in solid blockboard coated with laminate, 18 mm thick*
- *Wall Units in veneered blockboard, 25 mm thick, colors matched to the door*



Oak



Twist



Colori frontali a vista con effetto muro

Colori frontali a vista con effetto muro utilizzati nelle composizioni

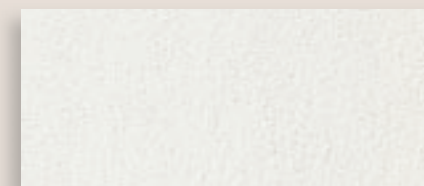
NB: per gli altri colori consultare il Listino Collezione Muratura 2018

Front colors with wall effect

Front colors with wall effect used in the compositions

NB: for other colors, see Listino Collezione Muratura 2018

Bianco frattonato *White trowel finish*



Panna a rullo *Cream Roller Finish*



Grigio Perla a rullo *Pearl Grey Roller Finish*



Grigio Traffico a rullo *Traffic Grey Roller Finish*



Progetto e coordinamento

Ufficio R&S
Ufficio Mkt
'LUBE service & Engineering s.r.l.'
Studio Ferriani

Grafica

Studio Ferriani

Digital Photography

Studio Ferriani

Selezioni

Z13

Stampa

Tipografia S.Giuseppe

**Printed**

Marzo 2018

LUBE Industries srl
via dell'Industria n.4
62010 Treia (MC)
tel. 0733 9552 - fax. 0733 955215
info@borgoanticocucine.it
www.borgoanticocucine.it

LUBE Industries srl si riserva la facoltà di apportare in ogni momento e senza preavviso qualsiasi modifica tecnica e cromatica ritenute utili al miglioramento dei propri prodotti.

I campioni e i colori riprodotti sono puramente indicativi.
La rappresentazione in stampa può alterare le tonalità dei colori.

LUBE Industries srl reserves the right to make at any time and without prior notice any technical and colour modification deemed useful for the improvement of its products.

*The shown samples and colours are purely indicative.
Printed representation may alter the actual colour tones.*